

Překonávaná výška Z	TATRA - horní lomení 14x196,4/195		
[mm]			
3000			
2990			
2980			
2970	+1		
2960	210		
2950	200		
2940	190		
2930	180		
2920	170		
2910	160		
2900	150		
2890	140		
2880	130		
2870	120		
2860	110		
2780	226		
2770	216		
2760	206		
2750	2750		
2740	186		
2730	176		
2720	166		
2710	156		
2700	146		
2690	136		
2680	126		
2670	116		
2660	106		
2650	96		
2640	86		
2553	-1		
2543	186		
2533	176		
2523	166		
2513	156		
2503	146		
2493	136		
2483	126		
2473	116		
2463	106		
2453	96		
2443	86		
2357	-2		
2347	186		
2337	176		
2327	166		
2317	156		
2307	146		
2297	136		
2287	126		
2277	116		
2267	106		
2257	96		
2247	86		
2160	-3		
2150	186		
2140	176		
2130	166		
2120	156		
2110	146		
2100	136		
2090	126		
2080	116		
2070	106		
2060	96		
2050	86		

% m2

TATRA horní lomení KV2750

Konstrukční výška - 2750mm + 30mm

(první stupeň vyroben o 30mm vyšší pro dodatečnou výškovou)

Šířka ramene - 800mm

(měřeno na vnějších stranách schodnic)

Podstupnice - ano; ne

Materiál - smrk; buk

Kování pro sestavení schodiště - ano

Tloušťka materiálu - 31mm

Sloupky - 70x70mm

Profil madla - Ø 46x55mm

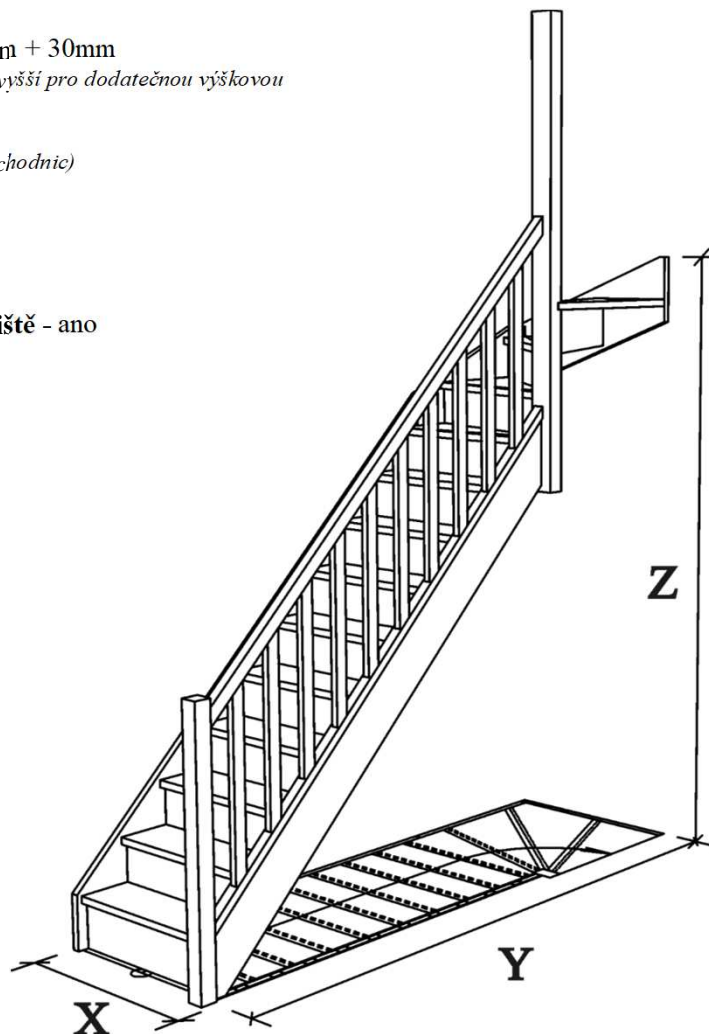
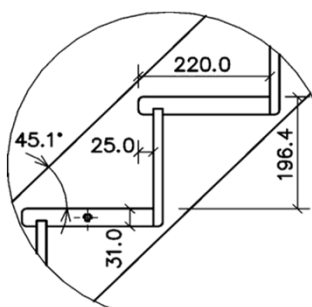
Výplň zábradlí - 52x28mm

Šířka stupně - 195mm

Výška stupně - 196,4mm

Přesah stupně - 25mm

Sklon - 45,1°



Rozměry				Kč/ks			
Šířka	X	Y	Z	Bez podstupnic		S podstupnicemi	
[cm]	[mm]	[mm]	[mm]	SMRK	BUK	SMRK	BUK
"80"	850	2665	2750+30	45 210 Kč	52 226 Kč	42 074 Kč	63 897 Kč

	Smrk	Buk
zábradlí	6 129 Kč	13 535 Kč

Ceník aktualizován 15.2.2022

Cena uvedena s DPH 21%

Schodiště je dodáváno v rozloženém stavu, připravené na povrchovou úpravu.

Případná dodatečná výšková úprava a doprava zásilkovou službou je účtována zvlášť.